

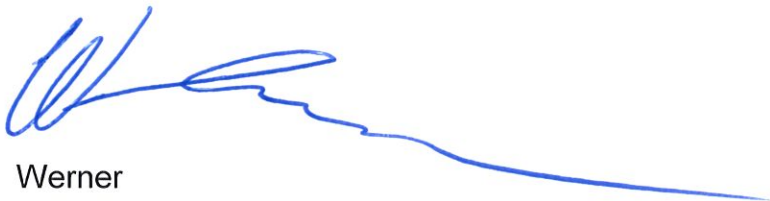
BEKANNTMACHUNG

Erkundungsbohrungen der Geologischen Landesaufnahme

Im Auftrage des Landesamtes für Bergbau, Energie und Geologie in Hannover werden auf den in den Lageplänen gekennzeichneten Flächen in der Gemeinde Vechelde geowissenschaftliche Untersuchungsarbeiten vorgenommen. Dabei handelt es sich um Gebiete, auf denen im vergangenen Jahr nicht gebohrt werden konnte und die daher in dem Zeitraum vom 16.09.2019 bis 20.09.2019 nachuntersucht werden.

Für die Durchführung der Sondierungen und Bohrungen ist das Betreten und Befahren von Grundstücken erforderlich. Beeinträchtigungen auf Grund der Arbeiten sind nicht zu erwarten.

Ansprechpartner im Landesamt für Bergbau, Energie und Geologie sind Herr Mandl (Tel.: 0511/6432455) und Herr Müller (Tel.: 0511/6432458).“

A handwritten signature in blue ink, consisting of a stylized 'W' followed by a long horizontal stroke that tapers to the right.

Werner

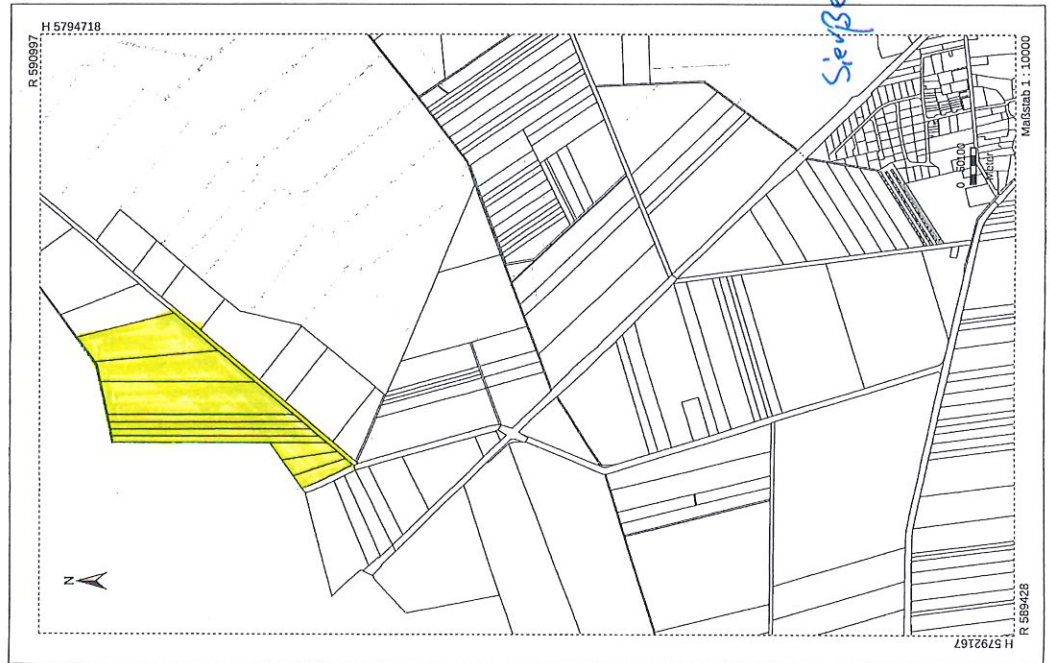
P_133 Bohrplanungsgebiet 02



Legende
 Bohrgebiete



Quelle: Aus den Geobasisdaten der Niedersächsischen Vermessungs- und Katasterverwaltung © 2019
LGLN
L&EG Landesamt für Bergbau, Energie und Geologie
GEOZENTRUM HANNOVER
 L3.1 - 2019

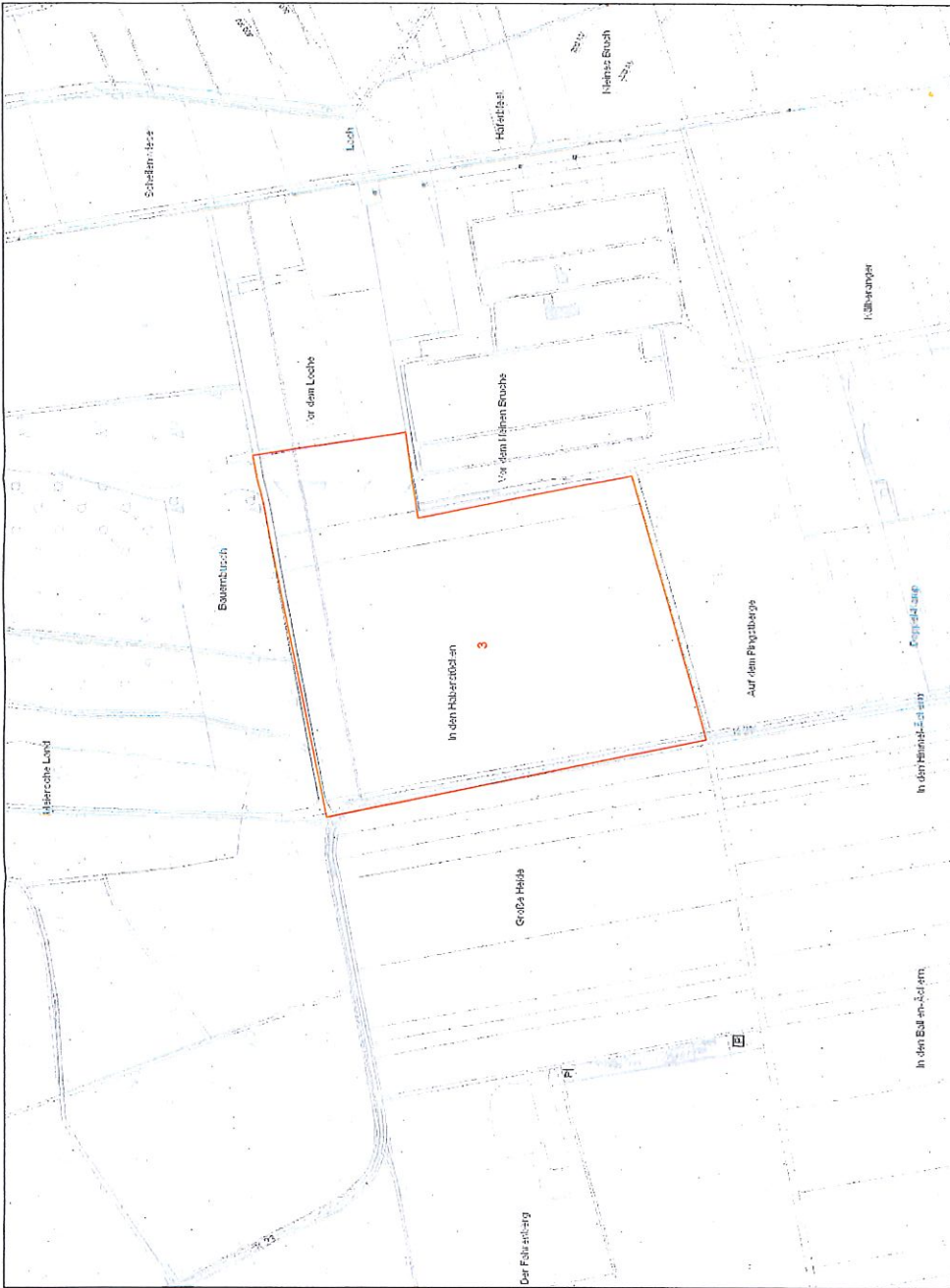


1:5.000



P_133 Bohrplangebiet 03

Legende
Bohrgebiete



Quelle: aus den Geobasisdaten der Niedersächsischen Vermessungs- und Katasterverwaltung © 2019
LGLN

LBEG Landesamt für Bergbau, Energie und Geologie
GEOTRUM MANNHEIM
L3.1 - 2019

